

Robert Bosch Power Tools GmbH
70538 Stuttgart
GERMANY

www.bosch-pt.com

1 609 92A 4UV (2019.02) 0 / 79



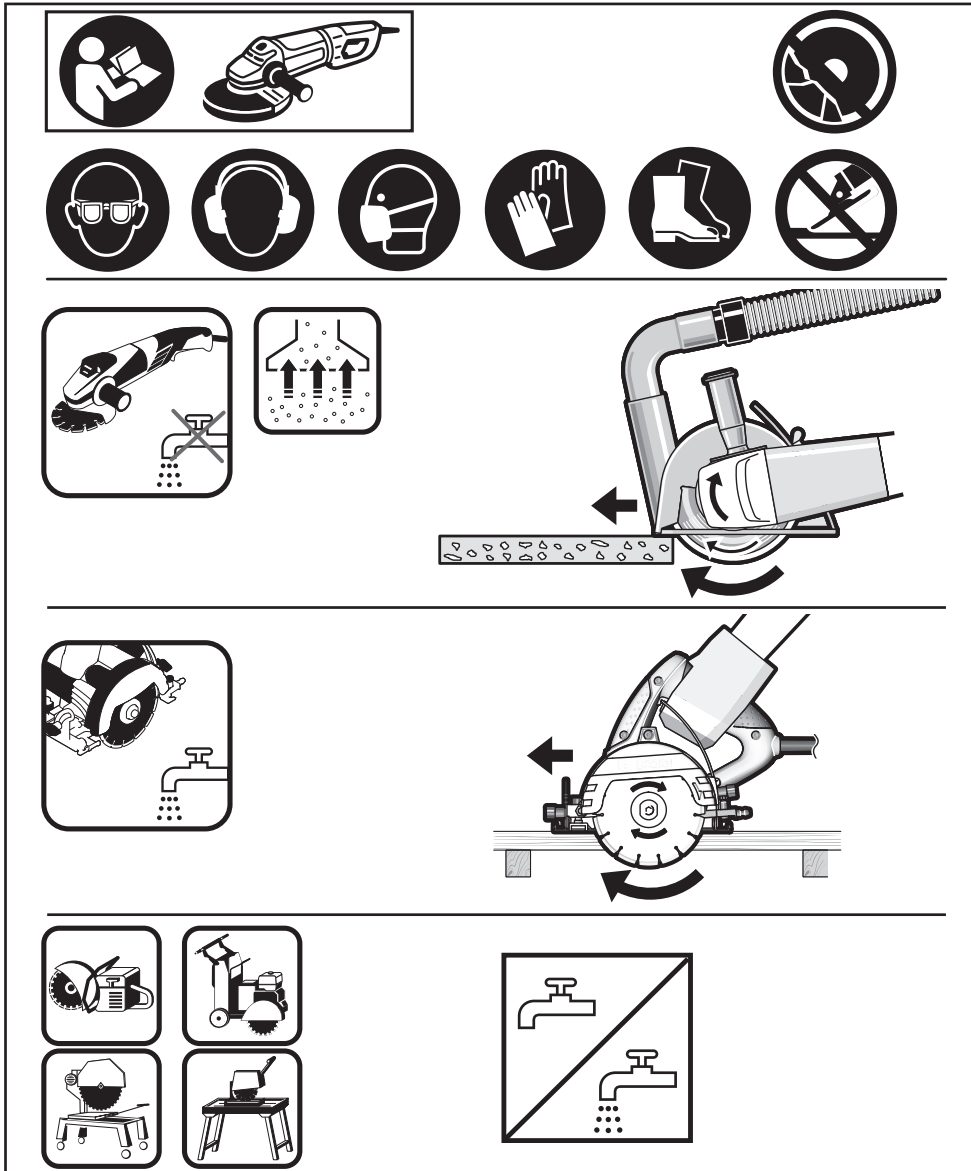
1 609 92A 4UV



BOSCH

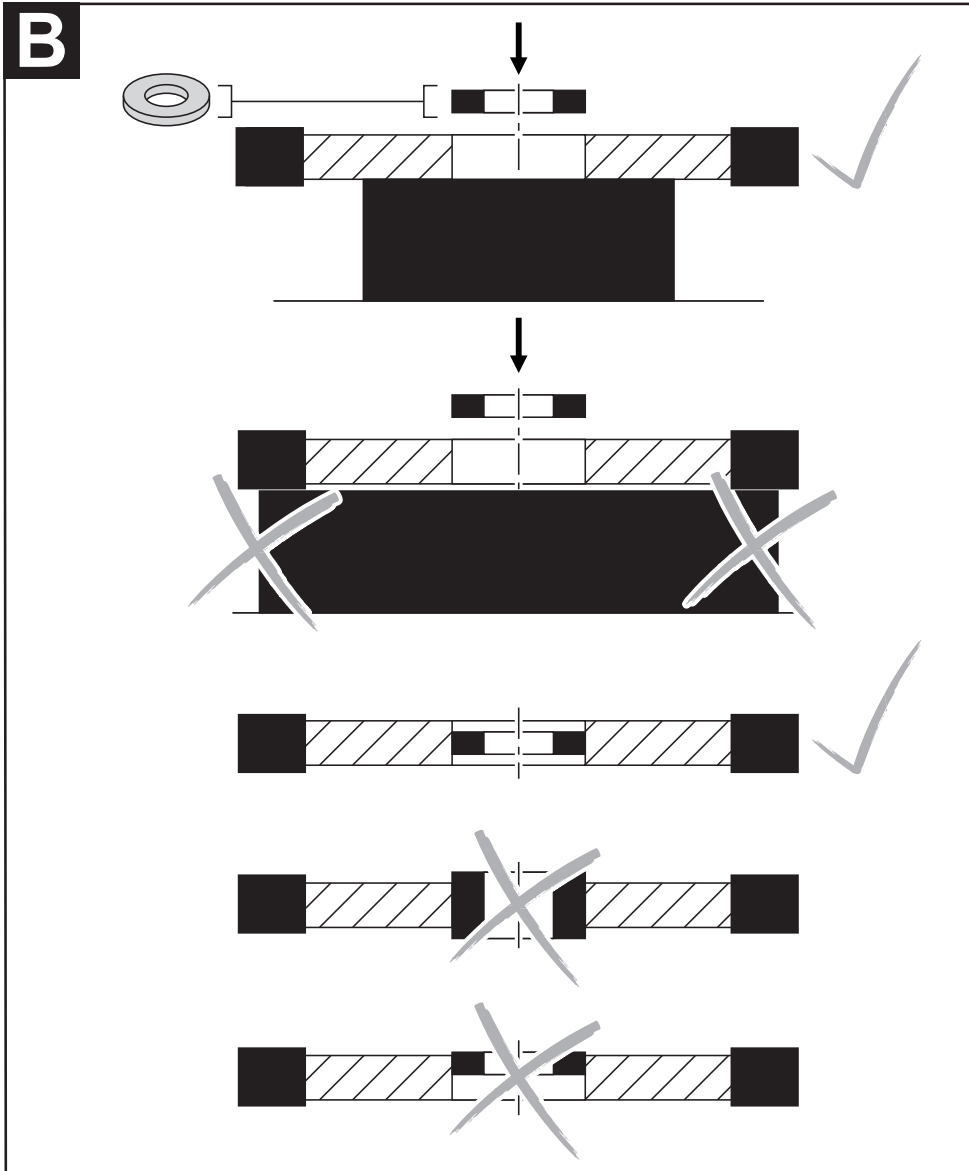
- | | | | |
|-----------|------------------------------------|-----------|--|
| de | Originalbetriebsanleitung | hu | Eredeti használati utasítás |
| en | Original instructions | ru | Оригинальное руководство по эксплуатации |
| fr | Notice originale | uk | Оригінальна інструкція з експлуатації |
| es | Manual original | kk | Пайдалану нұсқаулығының түпнұсқасы |
| pt | Manual original | ro | Instrucțiuni originale |
| it | Istruzioni originali | bg | Оригинална инструкция |
| nl | Oorspronkelijke gebruiksaanwijzing | mk | Оригинално упатство за работа |
| da | Original brugsanvisning | sr | Originalno uputstvo za rad |
| sv | Bruksanvisning i original | sl | Izvirna navodila |
| no | Original driftsinstruks | hr | Originalne upute za rad |
| fi | Alkuperäiset ohjeet | et | Algupärane kasutusjuhend |
| el | Πρωτότυπο οδηγιών χρήσης | lv | Instrukcijas oriģinālvalodā |
| tr | Orijinal işletme talimatı | lt | Originali instrukcija |
| pl | Instrukcja oryginalna | ar | دليل التشغيل الأصلي |
| cs | Původní návod k používání | fa | دفترچه راهنمای اصلی |
| sk | Pôvodný návod na použitie | | |

4 |



1 609 92A 4UV | (18.02.2019)

Bosch Power Tools



Magyar

Biztonsági előírások a gyémántbetétes darabolótárcsák számára

- ▶ Rendszeresen tisztítsa meg a befogó készletet, az orsót és a darabolótárcsát.
- ▶ Vegye figyelembe a darabolótárcsa méreteit. A darabolótárcsa furatának pontosan illeszkednie kell a szorítókarimához, a furatot semmiképpen sem szabad kitágítani.
- ▶ Gondoskodjon arról, hogy a darabolótárcsa megengedett legnagyobb fordulatszáma legalább akkora legyen, mint az elektromos kéziszerszám legnagyobb fordulatszáma.
- ▶ A darabolótárcsát a használat előtt ellenőrizni kell. A darabolótárcsát kifogástalanul kell felszerelni, a tárcsának szabadon kell forognia. Hajtson végre egy terhelés nélküli, legalább 30 másodperces próbafutást. Megrongálódott, a körtől eltérő alakú vagy berezgő darabolótárcsákat nem szabad használni.
- ▶ Ne nyomja meg és ne ékelje be a daraboló csiszolás során a darabolótárcsát. Használjon a megmunkálásra kerülő anyagnak megfelelő, mérsékelt előtolást. Kerülje el a tárcsa ütészzerű felhelyezését a munkadarabra és az erős lökéseket.

- ▶ Ne terhelje túl a darabolótárcsákat, mivel a túlterhelt darabolótárcsák gyorsan eltompulnak. Száraz vágás esetén iktasson be lehülési szüneteket.
- ▶ Csak derékszögben és tengelyirányban dolgozzon. Íves vágások és beékelődés következtében a tárcsa magjában repedések keletkezhetnek, vagy egyes szegmensek kitörhetnek.
- ▶ A darabolótárcsák maguktól utánéleződnek. Ha a munkateljesítmény észrevehetően csökken és a tárcsát szikrakoszorú veszi körül, akkor ez arra utal, hogy a darabolótárcsa eltompult. A darabolótárcsát egy abrazív hatású anyagban (például mészhomokkő) végzett rövid vágásokkal ismét ki lehet élesíteni. Ha kőzetek megmunkálásakor némi szikrázás lép fel, ez egy tipikus jelenség és nem vezet problémákhoz.
- ▶ Ne érjen hozzá a darabolótárcsákhoz, amíg le nem hűltek. A darabolótárcsák a munka során igen erősen felhevülnek.
- ▶ Az elektromos kéziszerszám szállítása előtt távolítsa el a darabolótárcsát, hogy megelőzze a megrongálódásokat.
- ▶ Sarokcsiszoló alkalmazásakor csak védőborítással, vezetőszánnal és elszívó szerkezettel felszerelt készülékkel dolgozzon. Kerülje el a mély vágásokat. Az elektromos kéziszerszámmal csak a forgásiránnyal ellentétes irányban dolgozzon, mert a szerszám ellenkező esetben irányíthatatlanul kivágódhat a vágásból.

44 | Русский

- ▶ Ha nedves vágás is engedélyezve van, gondoskodjon a megszakításmentes vízhozzávezetésről.
- ▶ A beszerelt Bosch-gyűrűk használata akkor megengedett, ha azokat a **B** ábrán látható módon (lásd a **5.** oldalon) helyesen szerelik be.

Русский

Информация о подтверждении соответствия

соответствует требованиям ТР ТС 010/2011



Декларация о соответствии
EAЭС N RU Д-DE.АЯ46.В.94328

Срок действия декларации о соответствии
06.06.2017- 05.06.2022

Орган по сертификации "РОСТЕСТ- Москва" ЗАО "Региональный орган по сертификации и тестированию", 119049, г. Москва, ул. Житная, д. 14, стр. 1

Дата изготовления указана на последней странице обложки Руководства или на корпусе изделия.