

# Termékkatalógus





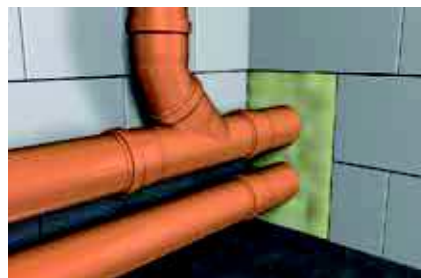
## 12 Építési vegyi anyagok

▪ 1-komponensű pisztolyhab PUP S 750 .....	520
▪ 1-komponensű pisztolyhab PUP 750 .....	521
▪ 1-komponensű pisztolyhab PUP S 500 .....	522
▪ 1-komponensű pisztolyhab PUP 500 .....	523
▪ 1-komponensű pisztolyhab PUP 750 B3 .....	524
▪ Víz záró pisztolyhab PUP BS 750 .....	525
▪ Nehezen gyulladó pisztolyhab PUP B1 750 .....	526
▪ 1-komponensű pisztolyhab PUP ETICS 750 .....	527
▪ PUR-ragasztóhab PUP P 750 .....	528
▪ 1-komponensű PUR-szerelőhab PU S 500/750 .....	529
▪ 1-komponensű PUR-szerelőhab PU 500/750 .....	530
▪ 2-komponensű rögzítőhab 2K PU S 400 .....	531
▪ 2-komponensű gyors hab 2K PU 400 .....	532
▪ Tartozékok .....	533
▪ Prémium szaniterszilikon DSSA .....	535
▪ Szaniterszilikon DSSI .....	536
▪ Univerzális szilikon DMS .....	537
▪ Nagyhőmérsékletű szilikon DHS .....	538
▪ Építőszilikon DBSA .....	539
▪ Építőszilikon DBSI .....	540
▪ Termékszilikon DNS .....	541
▪ B1 nehezen gyulladó szilikon DFS .....	542
▪ Szerkezeti tömítőanyag DKM .....	543
▪ Prémium festhető akril tömítőanyag DMA .....	544
▪ Akril tömítőanyag DA .....	545
▪ Prémium akril tömítőanyag DSA .....	546
▪ Express Cement DEC .....	547
▪ Express Cement DEC 1.500 °C .....	548
▪ Színtelen tetőtömítőanyag DDK .....	549
▪ Fekete tetőtömítőanyag DD .....	550
▪ Tartozékok .....	551
▪ Kiválasztási- és színtáblázat tömítőanyagokhoz .....	552
▪ Cink spray FTC-ZS .....	554
▪ Cink spray (fényes) FTC-ZB .....	555
▪ Cink alu spray FTC-ZA .....	556

## Jól bevált hang- és hőszigetelő, víznyomásnak ellenálló pisztolyhab szakemberek számára



Ablakok, párkányok szigetelése



Csőáttörések kitöltése

### ÉPÍTŐANYAGOK

Alkalmazható minden általános építőanyaghoz:

- Beton
- Eloxált réteg
- Rostcement
- Gipszkarton
- Fa
- Mészhomoktégla
- Műanyagok (kivéve PE, PP, Teflon, szilikon)
- Falazatok
- Fémek alapozással
- Vakolat
- Kő

### TANÚSÍTVÁNYOK

- Általános épület felügyeleti vizsgálat: P-NDSO4-137 (B2)
- Magas hangszigetelési érték max.  $R(ST,w)=61$  dB (ISO EN 7 17-1)
- Légáteresztő képesség (DIN 18542)  $a < 0,1 \text{ m}^3/[\text{h} \cdot \text{m}^2 \cdot (\text{daPa})^{2/3}]$
- Vízállósági teszt aknagűrűkhöz

### ELŐNYÖK

- A jól bevált 61 dB hangszigetelése megfelel a modern hangszigetelési előírásoknak.
- A termikus védelme és légáteresztő képesség csökkentése megfelel akár milyen magas színvonalú modern hővédelemi követelménynek.
- Független vízállósági tesztekkel bizonyítva alkalmazható aknagűrű csatlakozásokhoz.
- A kötési idő alatti kis habterjeszkedésének köszönhetően, nem igényel utómunkálatokat, így biztosítva az egyszerű és időtakarékos alkalmazást.

### ALKALMAZÁSOK

- Ablakok, párkányok szigetelése, tömítése
- Csövek szigetelése, áttörések kitöltése és elektromos készülékek körülöltése
- Szigeteléshez és rögzítéshez tetőszerkezeteknél és falazatoknál
- Kútgyűrűk, aknafedelek, szennyvízelvezetők és ciszternák, tömítése ragasztása

### MŰKÖDÉSE

- 1-component PU foam
- Bézs színű
- Építőanyag kategória: B2
- Általános vizsgálat: P-NDSO4-137
- Bizonyított hőszigetelő képesség
- Bizonyított légzáró képesség DIN 18542
- Habtérfogat 43 l
- Felhasználási hőmérséklet: +5°C -tól +30°C -ig.
- Nem ragad kb. 15 perc után
- Kikeményedés: kb. 24 óra után
- A kikeményedett hab hőállósága: -40 °C -tól +90 °C -ig
- Rétegvastagság > 50 mm-ként, nedvesíteni kell a felületet.
- A friss purhab azonnal eltávolítható fischer purhabtisztítóval.

### MŰSZAKI ADATOK

Típus	Cikkszám	Tartalom/flakon [ml]	Szabad habtérfogat [l]	Szín	Egységcsomag [db]			
PUP S 750 (DE)	539197 <sup>1)</sup>	750	43	bézs	12			
PUP 750 B2 (DE)	040302	750	43	bézs	12			

1) Védőkesztyű nélkül, általános felhasználásra.

## Jól bevált hang- és hőszigetelő pisztolyhab, megnövelt habterfoggal



Ablakok, párkányok szigetelése



Rolódobozok szigetelése

### ÉPÍTŐANYAGOK

#### Alkalmazható minden általános építőanyaghoz:

- Beton
- Eloxált réteg
- Gipszkarton
- Fa
- Mészhomoktégla
- Műanyagok (kivéve PE, PP, Teflon, szilikon)
- Falazatok
- Fémek alapozással
- Vakolat

### TANÚSÍTVÁNYOK

- Általános vizsgálat: P-NDSO4-137
- Magas hangszigetelési érték max.  $R(ST,w)=61$  dB (ISO EN 717-1)
- Alacsony hővezető képesség:  $0.0345$  W/(m·K)
- Légáteresztő képesség [DIN 18542]  $a < 0.1$  m<sup>3</sup>/[h·m·(daPa)<sup>2/3</sup>]

### ELŐNYÖK

- A termikus védelme és légáteresztő képesség csökkentése megfelel akármilyen magas színvonalú modern hővédelemi követelménynek.
- A jól bevált 61 dB hangszigetelése megfelel a modern hangszigetelési előírásoknak.
- A nagy kapacitás, (akár 55 l) csökkenti a szükséges flakonok darabszámát, így biztosítva a maximális gazdasági hatékonyságot.
- A kötési idő alatti kis habterjeszkedésének köszönhetően, nem igényel utómunkálatokat, így biztosítva az egyszerű és időtakarékos alkalmazást.
- A magas minőségű szeleptechnológia megakadályozza az adhéziót vízszintes tárolás vagy hosszú idejű munkamegszakítás esetén, ezáltal garantálja a hosszú működési élettartamot

### ALKALMAZÁSOK

- Ablakok, párkányok szigetelése, tömítése
- Üregek kitöltése, rolódobozok szigetelése és egyéb belsőépítészeti munkák
- Csövek szigetelése, áttörések kitöltése és elektromos készülékek körülöltése
- Szigeteléshez és rögzítéshez tetőszerkezeteknél és falazatoknál

### MŰKÖDÉSE

- 1-komponensű PU hab
- Építőanyag kategória: B2
- Sárga
- Habterfogat 55 l
- Felhasználási hőmérséklet: +5 °C -tól +35 °C -ig
- Nem ragad kb. 25 perc után
- Vágható kb. 1 óra után
- Kikeményedés: 5 - 8 óra
- Hőállósága: -40 °C -tól +90 °C -ig
- Rétegvastagság > 50 mm-ként nedvesíteni kell a felületet.
- A friss purhab azonnal eltávolítható fischer purhabtisztítóval.

### MŰSZAKI ADATOK

Típus	Cikkszám	Tartalom/flakon [ml]	Szabad habterfogat [l]	Szín	Egységcsomag [db]			
PUP 750 (DE)	053084	825	55	sárga	12			

## Jól bevált hang- és hőszigetelő pisztolyhab, megnövelt habtérfogattal, kis flakonban



Ablakok, párkányok szigetelése



Tömítések szerkezeti munkáknál

### ÉPÍTŐANYAGOK

Alkalmazható minden általános építőanyaghoz:

- Beton
- Eloxált réteg
- Gipszkarton
- Fa
- Mészhomoktégla
- Műanyagok (kivéve PE, PP, Teflon, szilikon)
- Falazatok
- Fémek alapozással
- Vakolat

### TANÚSÍTVÁNYOK

- Általános épület felügyeleti vizsgálat: P-NDSO4-137 (B2)
- Magas hangszigetelési érték max.  $R(ST,w)=61$  dB (ISO EN 717-1)
- Légáteresztő képesség (DIN 18542)  $a < 0,1 \text{ m}^3/[\text{h} \cdot \text{m}^2 \cdot (\text{daPa})^{2/3}]$

12

Építési vegyi anyagok

### ELŐNYÖK

- A kompakt, praktikus kis flakon lehetővé teszi a felhasználást a nehezen hozzáférhető helyeken és magas fokú biztonságot nyújt a hajtógáz idő előtti kiszivárgása ellen.
- A kötési idő alatti kis habterjeszkedésének köszönhetően, nem igényel utómunkálatokat, így biztosítva az egyszerű és időtakarékos alkalmazást.
- A termikus védelme és légáteresztő képesség csökkentése megfelel akár milyen magas színvonalú modern hővédelemi követelménynek.
- A jól bevált 61 dB hangszigetelése megfelel a modern hangszigetelési előírásoknak.

### ALKALMAZÁSOK

- Ablakok, párkányok szigetelése, tömítése
- Csövek szigetelése, áttörések kitöltése és elektromos készülékek körülöltése
- Szigeteléshez és rögzítéshez tetőszerkezeteknél és falazatoknál
- Szellőzőrendszerek csőáttöréseinek szigetelése

### MŰKÖDÉSE

- 1-komponensű PU hab
- Bézs színű
- Építőanyag kategória: B2
- Magas hangszigetelési érték 61 dB
- Bizonyított hőszigetelő képesség
- Bizonyított légzáró képesség DIN 18542
- Habtérfogat 43 l
- Csekély utótágulás
- Felhasználási hőmérséklet:  $\pm 0$  °C-tól +35 °C-ig, flakon hőmérséklet: +5 °C-tól +20 °C-ig
- Nem ragad kb. 8 perc után
- Vágható kb. 20 perc után
- Hőállósága: -40 °C-tól +90 °C-ig
- A friss purhab azonnal eltávolítható fischer purhabtisztítóval.

### MŰSZAKI ADATOK

Típus	Cikkszám	Tartalom/flakon [ml]	Szabad habtérfogat [l]	Szín	Egységcsomag [db]			
PUP S 500 (DE)	539163 <sup>1)</sup>	500	43	bézs	12			

1) Védőkesztyű nélkül, általános felhasználásra.

## Nagy szabad habtérfogatú, szürke pisztolyhab



Ablakok, párkányok szigetelése



Tömítések szerkezeti munkáknál

### ÉPÍTŐANYAGOK

#### Alkalmazható minden általános építőanyaghoz:

- Beton
- Eloxált réteg
- Gipszkarton
- Fa
- Mészhomoktégla
- Műanyagok (kivéve PE, PP, Teflon, szilikon)
- Falazatok
- Fémek alapozással
- Vakolat

### TANÚSÍTVÁNYOK

- Általános vizsgálat: P-NDS04-137
- Magas hangszigetelési érték max.  $R(ST,w)=6.1$  dB (ISO EN 7 17-1)
- Alacsony hővezető képesség:  $0.0345$  W/(m\*K)
- Légáteresztő képesség DIN 18542,  $a < 0.1$  m<sup>3</sup>/[h\*m\*(daPa)<sup>2/3</sup>]

### ELŐNYÖK

- A kompakt, praktikus kis flakon lehetővé teszi a felhasználást a nehezen hozzáférhető helyeken és magas fokú biztonságot nyújt a hajtógáz idő előtti kiszivárgása ellen.
- A hab szürke színe miatt ideális beton-aljakatokhoz, lehetővé téve a hézagok nem feltűnő kitöltését.
- A termikus védelme és légáteresztő képesség csökkentése megfelel akármilyen magas színvonalú modern hővédelemi követelménynek.
- A jól bevált 6 dB hangszigetelése megfelel a modern hangszigetelési előírásoknak.
- A magas minőségű szeleptechnológia megakadályozza az adhéziót vízszintes tárolás vagy hosszú idejű munkamegszakítás esetén, ezáltal garantálja a hosszú működési élettartamot

### ALKALMAZÁSOK

- Ablakok, párkányok szigetelése, tömítése
- Üregek kitöltése, rolódobozok szigetelése és egyéb belsőépítészeti munkák
- Csövek szigetelése, áttörések kitöltése és elektromos készülékek körülöltése
- Szigeteléshez és rögzítéshez tetőszerkezeteknél és falazatoknál

### MŰKÖDÉSE

- 1-komponensű PU hab
- Építőanyag kategória: B2
- Betonszürke
- Habtérfogat 43 l
- Felhasználási hőmérséklet: -5 °C -tól +35 °C -ig, flakon hőmérséklet: +5 °C -tól +20 °C -ig
- Nem ragad kb. 8 perc után
- Vágható kb. 20 perc után
- Kikeményedés: 5 - 8 óra
- Hőállósága: -40 °C -tól +90 °C -ig
- Rétegvastagság > 50 mm-ként, nedvesíteni kell a felületet.
- A friss purhab azonnal eltávolítható fischer purhabtisztítóval.

### MŰSZAKI ADATOK

Típus	Cikkszám	Tartalom/flakon [ml]	Szabad habtérfogat [l]	Szín	Egységcsomag [db]			
PUP 500 (DE)	503259	500	43	szürke	12			

## Tökéletes adagolású pisztolyhab



Ablakok, párkányok szigetelése



Rolódobozok szigetelése

### ÉPÍTŐANYAGOK

Alkalmazható minden általános építőanyaghoz:

- Beton
- Eloxált réteg
- Gipszkarton
- Fa
- Mészhomoktégla
- Műanyagok (kivéve PE, PP, Teflon, szilikon)
- Falazatok
- Fémek alapozással
- Vakolat

### TANÚSÍTVÁNYOK

- Magas hangszigetelési érték  
R(ST,w)=60 dB (ISO EN 7 17-1)

### ELŐNYÖK

- A kötési idő alatti kis habterjeszkedésének köszönhetően, nem igényel utómunkálatokat, így biztosítva az egyszerű és időtakarékos alkalmazást.
- A könnyű adagolás lehetővé teszi az ellenőrzött kitöltést és tömítést, ezáltal biztosítja a megfelelő mennyiség felhasználását.
- A jól bevált 60 dB hangszigetelése megfelel a modern hangszigetelési előírásoknak.
- A tökéletes csatlakozás a purhabpisztoly és a flakon között lehetővé teszi, a munka megszakítását és garantálja a hosszútávú alkalmazhatóságot.

### ALKALMAZÁSOK

- Ablakok, párkányok szigetelése, tömítése
- Üregek kitöltése, rolódobozok szigetelése és egyéb belsőépítészeti munkák
- Csövek szigetelése, áttörések kitöltése és elektromos készülékek körülöltése
- Szigeteléshez és rögzítéshez tetőszerkezeteknél és falazatoknál

### MŰKÖDÉSE

- 1-komponensű PU hab
- Építőanyag kategória: B3
- Bézs színű
- Habtérfogat 41 l
- Felhasználási hőmérséklet: +10 °C -tól +30 °C -ig (PUP 750 B3 W: -15 °C -tól +25 °C -ig).
- Nem ragad kb. 15 perc után
- Vágható kb. 45 perc után
- Kikeményedés: 5 - 8 óra
- Hőállósága: -40 °C -tól +90 °C -ig
- Rétegvastagság > 50 mm-ként, nedvesíteni kell a felületet.
- A friss purhab azonnal eltávolítható fischer purhabtisztítóval.

### MŰSZAKI ADATOK

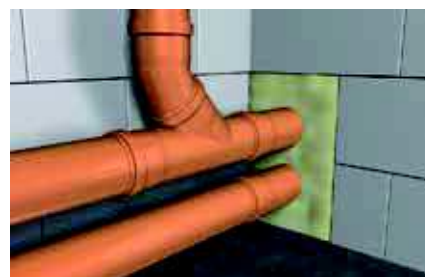
Típus	Cikkszám	Tartalom/ flakon [ml]	Szabad habtérfogat [l]	Egységcsomag [db]			
<b>PUP 750 B3 H</b>	<b>045322</b>	750	41	12			
<b>PUP 750 B3 W</b>	<b>093085</b>	750	42	12			
<b>PUP 750 B3 (EN)</b>	<b>058501</b>	750	41	12			



## A víznyomásnak bizonyítottan ellenálló pisztolyhab



Beton aknagyűrűk



Csőáttrések kitöltése

### ÉPÍTŐANYAGOK

**Alkalmazható minden általános építőanyaghoz:**

- Beton
- Eloxált réteg
- Rostcement
- Gipszkarton
- Fa
- Mészhomoktégla
- Műanyagok (kivéve PE, PP, Teflon, szilikon)
- Falazatok
- Fémek alapozással
- Vakolat
- Kő

### TANÚSÍTVÁNYOK

- Általános vizsgálat: P-NDS04-137
- Vízállósági teszt 0,5 bar-ig aknagyűrűknél
- Alacsony hővezető képesség 0.0345 W/(m\*K)
- Légáteresztő képesség [DIN 18542],  $a < 0.1 \text{ m}^3/[\text{h} \cdot \text{m}^2 \cdot (\text{daPa})^{2/3}]$

### ELŐNYÖK

- Független vízállósági tesztekkel bizonyítva alkalmazható aknagyűrű csatlakozásokhoz.
- A speciális azonnali használatra kész hab könnyen alkalmazható, ezáltal felváltja az idő- és munkaidőigényes habarcs alkalmazását.
- Nagy ellenállás, vegyi anyagokkal, ásványi olajokkal, savakkal és a talajban található baktériumokkal szemben, így garantálva a tartósságot.
- A PUBS purhab B2-es tűzveszélyességi osztályba tartozik, ezáltal földfelszíni munkákhoz is alkalmazható.
- A könnyű adagolás lehetővé teszi az ellenőrzött kitöltést és tömítést, ezáltal biztosítja a megfelelő mennyiség felhasználását.

### ALKALMAZÁSOK

- Aknagyűrű csatlakozások gyors kitöltése
- Kútgyűrűk, aknafedelekek, szennyvízelvezetők és ciszternák, tömítése ragasztása
- Üregek, falrepedések, falcsatlakozások kitöltése

### MŰKÖDÉSE

- 1-komponensű PU hab
- Építőanyag kategória: B2
- Bézs színű
- Habtérfogat 45 l
- Felhasználási hőmérséklet +5 °C -tól +30 °C -ig
- Nem ragad kb. 15 perc után
- Vágása nem ajánlott, a tökéletes vízzárás biztosítása végett.
- Kikeményedés: kb. 24 óra után
- Hőállósága: -40 °C -tól +90 °C -ig
- Rétegvastagság > 50 mm-ként, nedvesíteni kell a felületet.
- A friss purhab azonnal eltávolítható fischer purhabtisztítóval.

### MŰSZAKI ADATOK

Típus	Cikkszám	Tartalom/flakon [ml]	Szabad habtérfogat [l]	Szín	Egységcsomag [db]		
PUP BS 750 B2 (DE/EN)	513763	750	45	bézs	12		

## Nehezen gyulladó B1 pisztolyhab



Üregek kitöltése szigeteléseknél



Ajtókeretek szigetelése

### ÉPÍTŐANYAGOK

**Alkalmazható minden általános építőanyaghoz:**

- Beton
- Eloxált réteg
- Gipszkarton
- Fa
- Mészhomoktégla
- Műanyagok (kivéve PE, PP, Teflon, szilikon)
- Falazatok
- Fémek alapozással
- Vakolat

### TANÚSÍTVÁNYOK

- Általános vizsgálat: P-NDS04-620

### ELŐNYÖK

- A tesztelt PUFS nehezen gyulladó B1-es purhab alkalmazható szilárd, ásványi vagy fém építőanyagokhoz, így garantálva a legmagasabb szintű biztonságot.
- A magas minőségű szeleptechnológia csökkenti a meghibásodási lehetőségeket.
- A könnyű kezelhetőség lehetővé teszi az ellenőrzött használatot, ezzel is biztosítva a megfelelő mennyiség adagolását.

### ALKALMAZÁSOK

- Nagy hatékonyságú homlokzati hőszigeteléseknél
- Rögzítések és tömítések tetőkön és széleken
- Ablakkeretek és párkányok tömítése
- Üregek kitöltése, falcsatlakozások szigetelése, faláttörések szigetelése

### MŰKÖDÉSE

- 1-komponensű PU hab
- Építőanyag kategória: B1
- Betonszürke
- Habtérfogat 45 l
- Felhasználási hőmérséklet +10°C-tól +25°C-ig
- Nem ragad kb. 10 perc után
- Vágható kb. 40 perc után
- Kikeményedés: 5 - 8 óra
- Hőállósága: -40 °C -tól +90 °C -ig
- Rétegvastagság > 50 mm-ként, nedvesíteni kell a felületet.
- A friss purhab azonnal eltávolítható fischer purhabtisztítóval.

### MŰSZAKI ADATOK

Típus	Cikkszám	Tartalom/flakon [ml]	Szabad habtérfogat [l]	Egységcsomag [db]				
PUP B1 750 (DE/EN)	045300	750	45	12				

## Ragasztóhab ETIC rendszerekhez általános műszaki engedéllyel



Mennyezeti szigetelőlapok rögzítése



Homlokzati szigetelések

### ÉPÍTŐANYAGOK

- EPS-szigetelőanyag
- Beton
- Bitumenes bevonatok
- Eloxált réteg
- Gipszkarton
- Fa
- Bitumenlapok
- Műanyagok (kivéve PE, PP, Teflon, szilikon)
- Falazatok
- Fémek alapozással
- Vakolat

### TANÚSÍTVÁNYOK

- Engedély az EPS-táblák ETIC-rendszerekben történő ragasztásához

### ELŐNYÖK

- A különleges anyagösszetétel garantálja a nagy tapadási szakítószilárdságot a biztonságos rögzítéshez.
- A nagy kiadóssága lehetővé teszi a ragasztást kb. 12 m<sup>2</sup> falfelületre, és ezáltal különösen gazdaságos.
- A ténylegesen alacsony utódagadásnak köszönhetően a falak és a szigetelőtáblák között nem alakulnak ki üregek, ez biztosítja a biztonságos rögzítést.
- Optimális pisztolyos alkalmazással az időmegtakarítás 30 %.

### ALKALMAZÁSOK

- EPS merev szigetelőanyagok ragasztása az ETAG 004/2013 alapján
- Külső, illetve belső falszigetelés és padlásszigetelés ragasztása
- Alagsori mennyezetszigetelés rögzítése
- Szigetelőlapok felragasztása

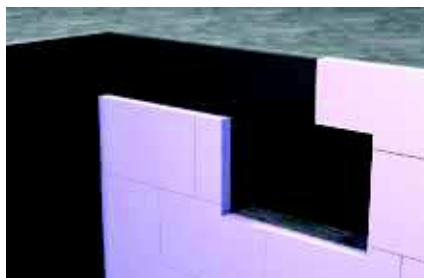
### MŰKÖDÉSE

- 1-komponensű PU hab
- Építőanyag kategória: B1
- Világoszöld
- Felületi kiadósság: 12 m<sup>2</sup>
- Felhasználási hőmérséklet: +10°C-tól +25°C-ig, környezeti levegő hőmérséklet: legalább +5°C (optimális: +20 °C)
- Nyitott idő kb. 10 perc
- Vágható kb. 20 perc után
- Hőállósága: -40 °C -tól +90 °C -ig
- Különlegesen magas hőszigetelési képesség
- Nyíró ellenállás (EN 12090) 38,7 kPa
- A friss purhab azonnal eltávolítható fischer purhabtisztítóval.
- Felhelyezéskor, a tapadó felület legalább 40% százalékát nyomva kell tartani.
- Ne üsse a szigetelőlapokat a falhoz (ez károsítja a habszerkezetet).

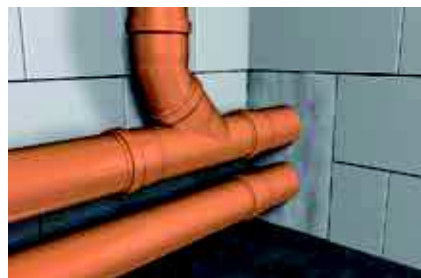
### MŰSZAKI ADATOK

Típus	Cikkszám	Tartalom/ flakon [ml]	Max. kiadósság [m <sup>2</sup> ]	Egységcsomag [db]				
PUP WDVS 750 (DE)	539164	750	12	12				

## Gazdaságos ragasztóhab szigetelőlapok felragasztásához



Szigetelőlapok felragasztása



Csőáttörések kitöltése

### ÉPÍTŐANYAGOK

- Beton
- Bitumenfedések
- Eloxált réteg
- Gipszkarton
- Fa
- Bitumenlapok
- Műanyagok (kivéve PE, PP, Teflon, szilikon)
- Falazatok
- Fémek alapozással
- Vakolat

### TANÚSÍTVÁNYOK

- Általános vizsgálat: P-NDSO4-772

### ELŐNYÖK

- A nagy kiadóssága lehetővé teszi a ragasztást kb. 13 m<sup>2</sup> falfelületre, és ezáltal különösen gazdaságos.
- Optimális pisztolyos alkalmazással az időmegtakarítás 30 %.
- Optimális szigetelőlap tartás beton és bitumenalapú felületeken.
- A ténylegesen alacsony utódagadásnak köszönhetően a falak és a szigetelőtáblák között nem alakulnak ki üregek, ez biztosítja a biztonságos rögzítést.

### ALKALMAZÁSOK

- Szigetelőlapok felragasztása
- Csövek szigetelése, áttörések kitöltése és elektromos készülékek körültöltése
- Ablakkeretek, párkányok redőnydobozok külső szigetelése
- Szigeteléshez és rögzítéshez tetőszerkezeteknél falazatoknál

### MŰKÖDÉSE

- 1-komponensű PU hab
- Építőanyag kategória: B2
- Betonszürke
- Habtérfogat 45 l
- Felhasználási hőmérséklet +10°C-tól +25°C-ig
- Nem ragad kb. 10 perc után
- Vágható kb. 40 perc után
- Hőállósága: -40 °C -tól +90 °C -ig
- Alacsony hővezetési képesség
- Egyszerű purhabpisztollyal alkalmazható
- A friss purhab azonnal eltávolítható fischer purhabtisztítóval.
- Szigetelőlaponként 3 db egymástól kb. 30 cm-re lévő csíkot kell felvinni a felületre. Az alsó szigetelő táblasornak fix alapon kell támaszkodnia az elmozdulás elkerülésének érdekében. A szigetelőlapokat a ragasztóhab felvitele után kb. 10 perccel kell felhelyezni.

### MŰSZAKI ADATOK

Típus	Cikkszám	Tartalom/flakon [ml]	Szabad habtérfogat [l]	Egységcsomag [db]			
PUP P 750 (H)	544561	750	45	12			
PUP P 750 (DE)	506671	750	45	12			

## Kiváló minőségű gyorszerelő hab tesztelt hangszigetelő képességgel és víznyomással szembeni követelményeknek megfelelően szakemberek számára



Ablakok, párkányok szigetelése



Beton aknagűrűk

### ÉPÍTŐANYAGOK

#### Alkalmazható minden általános építőanyaghoz:

- Beton
- Eloxált réteg
- Gipszkarton
- Fa
- Mészhomoktégla
- Műanyagok (kivéve PE, PP, Teflon, szilikon)
- Falazatok
- Fémek alapozással
- Vakolat

### TANÚSÍTVÁNYOK

- Általános vizsgálat: P-NDS04-136 B2
- Hangszigetelés B2:  $R(ST,w) \geq 63 (-1; -4)$  dB (ISO 10140-1)
- Hangszigetelés B2:  $R(ST,w)=61$  dB (ISO EN 717-1 for B2) (045321; 096594)
- Aknagűrűk vízállóságához tesztelve

### ELŐNYÖK

- A bizonyítottan 63 dB hangszigetelésével megfelel a modern követelményeknek.
- Független tesztekkel bizonyítottan vízzáró anyagként engedélyezett, ezért nedves helyeken is alkalmazható. Megfelel a kiváló habokkal szemben támasztott követelményeknek.
- A gyorscsatlakozó adapter lehetővé teszi az azonnali felhasználást, így egyszerűen használható további tartozékok nélkül.

### ALKALMAZÁSOK

- Szigeteléshez és rögzítéshez tetőszerkezeteknél és falazatoknál
- Ablakok, párkányok szigetelése, tömítése
- Üregek kitöltése, rolódobozok szigetelése és egyéb belsőépítészeti munkák

### MŰKÖDÉSE

- 1-komponensű szerelőhab
- Építőanyag kategória: B2
- Építőanyag kategória: B3 (045321; 096594)
- Bézs színű
- Hangszigetelés: 61 dB
- Vízállóságra tesztelve
- Habtérfogat 750 ml: kb. 45 l (500 ml: kb. 30 l)
- Felhasználási hőmérséklet: +5 °C -tól +35 °C -ig
- Nem ragad kb. 15-20 perc után
- Vágható kb. 40-45 perc után
- Kikeményedés: kb. 24 óra után
- Hőállósága: -40 °C -tól +90 °C -ig
- Rétegvastagság > 50 mm-ként, nedvesíteni kell a felületet.
- A friss purhab azonnal eltávolítható fischer purhabtisztítóval.

### MŰSZAKI ADATOK

Típus	Cikkszám	Tartalom/flakon [ml]	Szabad habtérfogat [l]	Egységcsomag [db]				
<b>PU 1/750 B3</b>	<b>045321</b>	750	41	12				
<b>PU 1/750 W B3</b>	<b>096594</b>	750	34	12				
<b>PU S 750 (DE)</b>	<b>040301</b> <sup>1)</sup>	750	45	12				
<b>PU S 1/500 B2 (DE)</b>	<b>040300</b>	500	30	12				

1) Védőkesztyű nélkül, általános felhasználásra.

## Kiváló minőségű, szerelőhab visszazárható fix adapterrel



Ablakok, párkányok szigetelése



Beton aknagyűrűk

### ÉPÍTŐANYAGOK

#### Alkalmazható minden általános építőanyaghoz:

- Beton
- Eloxált réteg
- Gipszkarton
- Fa
- Mészhomoktégla
- Műanyagok (kivéve PE, PP, Teflon, szilikon)
- Falazatok
- Fémek alapozással
- Vakolat

### TANÚSÍTVÁNYOK

- Általános vizsgálat: P-NDSO4-136 B2
- Hangszigetelés:  
R(ST,w)=61 (-1; -3) dB (ISO EN717-1)
- Aknagyűrűk vízállóságához tesztelve

### ELŐNYÖK

- A visszazárható fix adapter lehetővé teszi az azonnali használatot és a már megkezdett flakonok újbóli alkalmazását, így garantálja a tartós felhasználhatóságot.
- Független tesztekkel bizonyítottan vízzáró anyagként engedélyezett, ezért nedves helyeken is alkalmazható. Megfelel a kiváló habokkal szemben támasztott követelményeknek.
- Az ergonomikus kinyomószelep tökéletesen illeszkedik a kézbe és lehetővé teszi az egyszerű használatot.

### ALKALMAZÁSOK

- Aknagyűrű csatlakozások gyors kitöltése
- Szigeteléshez és rögzítéshez tetőszerkezeteknél és falazatoknál
- Ablakok, párkányok szigetelése, tömítése
- Üregek kitöltése, rolódobozok szigetelése és egyéb belsőépítészeti munkák

### MŰKÖDÉSE

- 1-komponensű PU hab
- Építőanyag kategória: B2 vagy B3
- Bézs színű
- A stabil szelep vízszintes tárolásnál is megakadályozza a beszáradást
- Felhasználási hőmérséklet: +5 °C -tól +35 °C -ig
- Nem ragad kb. 20 perc után
- Vágható kb. 40 perc után
- Kikeményedés: 5 - 8 óra
- Hőállósága: -40 °C -tól +90 °C -ig
- Rétegvastagság > 50 mm-ként, nedvesíteni kell a felületet.
- A friss purhab azonnal eltávolítható fischer purhabtisztítóval.

### MŰSZAKI ADATOK

Típus	Cikkszám	Tartalom/ flakon [ml]	Szabad habtérfogat [l]	Egységcsomag [db]				
PU 500 B2 (DE)	050426	500	30	12				
PU 500 B3 (EN/FR/AR)	058500	500	28	12				
PU 750 B2 (DE)	053080	750	45	12				
PU 750 B3 (EN/FR/AR)	050427	750	41	12				
PU 750 B2 (EN, FR, AR)	534466	750	45	12				

## 2-komponensű, nagy habtérfogatú rögzítőhab forgatható aktíváló tárcsával a biztonságos rögzítésekhez



Ajtótokoknál



Fürdőkádaknál

### ÉPÍTŐANYAGOK

Alkalmazható minden általános építőanyaghoz:

- Beton
- Eloxált réteg
- Gipszkarton
- Fa
- Mészhomoktégla
- Műanyagok (kivéve PE, PP, Teflon, szilikon)
- Falazatok
- Fémek alapozással
- Vakolat

### TANÚSÍTVÁNYOK

- Általános vizsgálat: P-NDS04-666

### ELŐNYÖK

- A páratartalomtól független rendszer biztosítja a szabályozott habképződést, így garantálva a biztonságos és gyors kikeményedést eltolás nélkül.
- A nagy kiadóssága lehetővé teszi akár 3 ajtótok teljes rögzítését, ezáltal különösen gazdaságos.
- A stabil szelep megakadályozza az adhéziót vízszintes tárolás esetén, így garantálja a hosszú élettartamot.
- Nagy öregedés állósága egyenletes minőséget biztosít és garantálja a hosszútávú rögzítést.

### ALKALMAZÁSOK

- Ajtótokok szakszerű beépítése
- Ablakok, párkányok szigetelése és tömítése
- Nehezen hozzáférhető helyek kitöltése (pl. autókban, lakókocsikban)
- Szigetelőanyagok rögzítése, fémlemezek, kapcsolószekrények rögzítése

### MŰKÖDÉSE

- 2-komponensű gyorshab
- Építőanyag kategória: B2
- Világoszöld
- Aktiválása a flakon alján kialakított forgóranggal történik
- Habtérfogat 13 l (3 ajtótok beszerelésére alkalmas)
- Felhasználási hőmérséklet: +15 °C-tól +25 °C-ig
- Nem ragad kb. 7 - 9 perc után
- Vágható kb. 9 - 11 perc után
- Kikeményedés: kb. 30 perc
- Hőállósága: -40 °C-tól +80 °C-ig
- A friss purhab azonnal eltávolítható fischer purhabtisztítóval.

### MŰSZAKI ADATOK

Típus	Cikkszám	Tartalom/flakon [ml]	Szabad habtérfogat [l]	Egységcsomag [db]			
<b>2K PU S 400 (DE)</b>	<b>539199</b> <sup>1)</sup>	400	13	12			
<b>PU 2/403 B2 (DE)</b>	<b>053089</b>	400	13	12			

1) Védőkesztyű nélkül, általános felhasználásra.

## Kiváló minőségű, nagy habtérfogatú 2-komponensű gyorshab a biztonságos rögzítésekhez



Ajtótokoknál



Fürdőkádaknál

### ÉPÍTŐANYAGOK

Alkalmazható minden általános építőanyaghoz:

- Beton
- Eloxált réteg
- Gipszkarton
- Fa
- Mészhomoktégla
- Műanyagok (kivéve PE, PP, Teflon, szilikon)
- Falazatok
- Fémek alapozással
- Vakolat

### TANÚSÍTVÁNYOK

- Általános vizsgálat: P-NDSO4-666

12

Építési vegyi anyagok

### ELŐNYÖK

- A páratartalomtól független rendszer biztosítja a szabályozott habképződést, így garantálva a biztonságos és gyors kikeményedést eltolás nélkül.
- A húzó mechanizmusnak köszönhető az egyszerű és biztonságos aktiválás.
- A rendkívül egyenletes és finom pórusú hab szerkezete magas szilárdsági értékeket biztosít és maximális használatot nyújt.
- A nagy kiadóssága lehetővé teszi akár 3 ajtótok teljes rögzítését, ezáltal különösen gazdaságos.
- Nagy öregedés állósága egyenletes minőséget biztosít és garantálja a hosszútávú rögzítést.

### ALKALMAZÁSOK

- Ajtótokok szakszerű beépítése
- Ablakok, párkányok szigetelése és tömítése
- Nehezen hozzáférhető helyek kitöltése (pl. autókbnál, lakókocsiknál)
- Szigetelőanyagok rögzítése, fémlemezek, kapcsolószekrények rögzítése

### MŰKÖDÉSE

- 2-komponensű gyorshab
- Építőanyag kategória: B2
- Világoskék
- A speciális szelep megelőzi az idő előtti hajtógáz szivárgást
- Habtérfogat: 13 l
- Felhasználási hőmérséklet: +15 °C -tól +25 °C -ig
- Nem ragad kb. 6 perc után
- Vágható kb. 10 perc után
- Kikeményedés: kb. 30 perc
- Hőállósága: -40 °C -tól +90 °C -ig
- A friss purhab azonnal eltávolítható fischer purhabtisztítóval.

### MŰSZAKI ADATOK

Típus	Cikkszám	Tartalom/ flakon [ml]	Szabad habtérfogat [l]	Egységcsomag [db]				
2K PU 400 (DE)	053081	400	13	12				



## PUP K2



## PUP M3



## PUP M4 BLACK



### ELŐNYÖK

- A könnyű kialakítása megkönnyíti használatot az építkezéseken, és lehetővé teszi a fáradtságmentes munkát.
- Az ütköző megakadályozza a szabályozó csavar véletlenszerű lecsavarását, így különösen felhasználóbarát.
- A pisztoly minden standard rendszerhez alkalmas, és lehetővé teszi az univerzális alkalmazást.
- A megkezdett flakon a pisztolyon maradhat a munka megszakításakor a beszáradás veszélye nélkül.

### ELŐNYÖK

- A PUP M3 megfelel az építkezések szigorú követelményeinek, és ezáltal hosszú élettartamot biztosít.
- Az ergonomikus kialakításának köszönhetően súlypontja ideális helyzetben van, és ezáltal pontos irányíthatóságot biztosít.
- A fokozatmentes szabályozás lehetővé teszi a szabályozott kitöltést és szigetelést.
- A megkezdett flakon a pisztolyon maradhat a munka megszakításakor a beszáradás veszélye nélkül.

### ELŐNYÖK

- A teljes PTFE bevonat minimálisra csökkenti a tisztítási szükségletet.
- Visszazáró golyó és a csatlakozó kosár bevonata PTFE, ami megakadályozza a kötést és garantálja a hosszútávú alkalmazhatóságot.
- A markolat és ergonomikus fogantyú tökéletes kombinációja különösen felhasználóbaráttá teszi az alkalmazást.
- A 19 cm hosszú kúpos pisztolycső meghosszabbítható a legszűkebb helyekhez történő alkalmazások esetén, ezzel is biztosítva a nagyfokú rugalmasságot.

### MŰSZAKI ADATOK

Típus	Cikkszám	Egységcsomag						
		[db]						
PUP K2	062400	1						
PUP M3	033208	1						
PUP M4 BLACK	513429	1						

## Purhabtisztító



### ELŐNYÖK

- Az aktív összetevők magas tisztító hatást biztosítanak, így a spray ideális a friss PU hab biztonságos eltávolításához.
- A csatlakozása minden általános rendszerhez alkalmas, és lehetővé teszi az univerzális alkalmazást.
- A hozzácsomagolt szórófej lehetővé teszi a külső felületek tisztítását, ezáltal a tisztító spray rendkívül sokoldalú.
- A rendkívül aktív tisztító technológia miatt érzékeny felületekhez óvatosan kell alkalmazni (festék, textil, műanyagok). Ezért az előzetes próbatisztítás javasolt.

### MŰSZAKI ADATOK

Típus	Cikkszám	Tartalom		Egységcsomag				
		[ml]	[db]	[db]	[db]			
PUR 150 (DE)	053083	150	12					
PUR 500 (DE/EN)	053085	500	12					

## Kiváló minőségű prémium szaniterszilikon



Kitöltések szaniter helységekben



Kitöltések konyhákban

### ÉPÍTŐANYAGOK

- Króm
- Korrozíóálló acél
- Eloxált réteg
- Zománc, csempe
- Üveg, üvegezett felületek
- Fa (alapozóval)
- H-PVC
- Kerámia
- Poliészter
- Szaniter akril

### TANÚSÍTVÁNYOK

- EN 15651 - (1: F EXT-INT-CC)
- EN 15651 - (3: S)

### ELŐNYÖK

- Kiváló minősége lehetővé teszi az egyszerű alkalmazást illetve simítást, és biztosítja a hatékony munkát.
- 25%-os elasztikus rugalmassága lehetővé teszi a használatot táguló, mozgó illetve csatlakozófugáknál és hosszútávú illesztést garantál.
- A sima felületekhez történő nagyon jó tapadása megakadályozza a nedvesség kialakulását az anyagban és megbízható használatot garantál.
- Nagy kopásállósága a felület magas szintű védelmét biztosítja tisztításkor, valamint a gombásodásgátló hatása révén ideális hosszútávú kitöltés érhető el.

### ALKALMAZÁSOK

- Sarkok, rugalmas csatlakozások kitöltése szaniter helységekben (mosogatók, zuhanyzók, fürdőkádak, tágulási hézagok csempéknél)
- Kitöltések konyhákban
- Ablak és üveg tömítések
- Csatlakozások vitrineknél és üvegtégláknál
- Gyengébb ragasztásokhoz (például ablakrácsoknál)

### MŰKÖDÉSE

- Alapanyag: egykomponensű szilikon acetát
- Tartósan rugalmas
- Gombásodásgátlót tartalmaz
- Bőrösödés: kb. 6 perc
- Felhasználási hőmérséklet: +5°C-tól +35°C-ig
- Hővel szembeni ellenállás: -50°C-tól +200°C-ig
- Jó kémiai ellenállóképesség
- Nagyon jó időjárás-, öregedés- és UV-álló
- Festéktűrő
- Nem festhető
- MDI és oldószermentes
- Kiválasztási táblázat: 552. oldalon

### MŰSZAKI ADATOK

Típus	Cikkszám	Szín	Tartalom [ml]	Egységcsomag [db]				
DSSA TP (DE/EN)	053100	színtelen	310	12				
DSSA W (DE/EN)	053101	fehér	310	12				
DSSA GR (DE/EN)	053102	szürke	310	12				
DSSA BG (DE/EN)	053103	bahama bézs	310	12				
DSSA DG (DE/EN)	053105	sötétszürke	310	12				
DSSA SW (DE/EN)	053120	fekete	310	12				
DSSA SG (DE/EN)	058530	ezüstsürke	310	12				
DSSA FUG (DE/EN)	512208	szürke	310	12				
DSSA SAG (DE/EN)	512209	szaniter szürke	310	12				
DSSA MA (DE/EN)	512210	manhattan	310	12				
DSSA AN (DE/EN)	512211	antracit	310	12				

## Általános szaniterszilikon



Kitöltések szaniter helységekben



Mosdókhoz

### ÉPÍTŐANYAGOK

- Korrózióálló acél
- Eloxált réteg
- Epoxy
- Járólapok
- Üvegfelületek
- Üveg
- H-PVC
- Kerámia
- Festett fa
- Poliészter

### TANÚSÍTVÁNYOK

- EN 15651 - (1: F EXT-INT-CC)
- EN 15651 - 2: G-CC
- EN 15651 - (3: S)

### ELŐNYÖK

- 25%-os elasztikus rugalmassága lehetővé teszi a használatot táguló, mozgó illetve csatlakozófugáknál és hosszútávú illesztést garantál.
- A sima felületekhez (például csempékhez) történő nagyon jó tapadása megakadályozza a nedvesség kialakulását az anyagban és megbízható használatot garantál.
- Gombásodásgátló hatása révén ideális hosszútávú kitöltés érhető el.

### ALKALMAZÁSOK

- Fugák nedves helyeken, pl. mosdók WC-k
- Dilatációs hézagok csempék között
- Hézagok zománc és műanyag zuhanyzóknál, kádaknál
- Fugázás fa és cseme között
- Kitöltések konyhákban
- Csatlakozások vitrineknél és üvegtábláknál

### MŰKÖDÉSE

- Alapanyag: egykomponensű szilikon acetát
- Tartósan rugalmas
- Gombásodásgátlót tartalmaz
- Bőrösödés: kb. 5 perc
- Felhasználási hőmérséklet: +5°C-tól +40°C-ig
- Hóvel szembeni ellenállás: -50°C-tól +120°C-ig
- Engedélyezett dilatációja: 25%
- Jó kémiai ellenállóképesség
- Nagyon jó időjárás-, öregedés- és UV-álló
- Nem festhető
- Kiválasztási táblázat: 552. oldalon

### MŰSZAKI ADATOK

Típus	Cikkszám	Szín	Tartalom [ml]	Egységcsomag [db]			
<b>DSSI TP (H)</b>	<b>079514</b>	színtelen	280	12			
<b>DSSI W (H)</b>	<b>079515</b>	fehér	280	12			
<b>DSSI TP (EN/FR/AR)</b>	<b>058515</b>	színtelen	280	24			
<b>DSSI W (EN/FR/AR)</b>	<b>058516</b>	fehér	280	24			

## Ecetsavas szilikon bel- és kültéri alkalmazásokhoz



Kitöltések szaniter helyiségekben



Kitöltések konyhákban

### ÉPÍTŐANYAGOK

- Korrozíóálló acél
- Eloxált réteg
- Epoxy
- Járólapok
- Üvegfelületek
- Üveg
- H-PVC
- Kerámia
- Festett fa
- Poliészter

### TANÚSÍTVÁNYOK

- EN 15651 - (1: F EXT-INT-CC)
- EN 15651 - 2: G-CC
- EN 15651 - (3: S)

### ELŐNYÖK

- 25%-os elasztikus rugalmassága lehetővé teszi a használatot táguló, mozgó illetve csatlakozófugáknál és hosszútávú illesztést garantál.
- Gombásodásgátló hatása révén ideális hosszútávú kitöltés érhető el.
- A sima felületekhez (például csempe) történő nagyon jó tapadása megbízható használatot garantál.
- Jó időjárás-, öregedés- és UV-állóságának köszönhetően a DMS egyaránt használható kül- és beltéren, valamint magas szintű biztonságot nyújt hosszú távon.

### ALKALMAZÁSOK

- Fürdőszoba, zuhanyzó és WC
- Kitöltések mosogatóknál
- Dilatációs hézagok csempek között
- Kitöltések konyhákban
- Fugázás fa és csempe között
- Üvegezéshez, fa és alumínium ablakoknál
- Csatlakozások vitrineknél és üvegtágláknál

### MŰKÖDÉSE

- Alapanyag: egykomponensű szilikon acetát
- Tartósan rugalmas
- Gombásodásgátlót tartalmaz
- Bőrösödés: kb. 5 perc
- Felhasználási hőmérséklet: +5°C-tól +40°C-ig
- Hővel szembeni ellenállás: -50°C-tól +120°C-ig
- Engedélyezett dilatációja: 25%
- Nagyon jó időjárás-, öregedés- és UV-álló
- Nem festhető
- Kiválasztási táblázat: 552. oldalon

### MŰSZAKI ADATOK

Típus	Cikkszám	Szín	Tartalom [ml]	Egységcsomag [db]				
DMS TP (H)	079518	színtelen	280	12				
DMS W (H)	079516	fehér	280	12				
DMS GR (H)	079530	szürke	280	12				
DMS BR (H)	079529	barna	280	12				
DMS TP (EN/FR/AR)	040385	színtelen	280	24				
DMS W (EN/FR/AR)	040386	fehér	280	24				
DMS GR (EN/FR/AR)	040389	szürke	280	24				
DMS SW (EN/FR/AR)	504413	fekete	280	24				

## Szilikon tömítőanyag magas hőmérsékleti követelményekhez



Kandalló szigetelésekhez



Tűzhelyek szigeteléséhez

### ÉPÍTŐANYAGOK

- Alumínium (alapozóval)
- Króm
- Korrozóálló acél
- Eloxált réteg
- Zománc
- Járólapok
- Üveg
- Üvegfelületek
- Kerámia
- Nem alkalmazható korrozív, ragasztott felületekhez, úgymint színesfémek, cink táblák stb

### ELŐNYÖK

- Magas hőállóságának (+300 °C) köszönhetően a DHS használható fokozott termikus terhelésű csatlakozásokhoz.
- Nagy kémiai ellenállósága lehetővé teszi a vegyi igénybevételeknek kitett területeken a használatot, és ezáltal magas szintű alkalmazhatóságot biztosít.
- A sima felületekhez történő nagyon jó tapadása lehetővé teszi a tökéletes tömítést. Ennek köszönhetően megbízható alkalmazhatóságot garantál.
- A DHS könnyen alkalmazható és simítható, ezáltal lehetővé teszi a hatékony munkavégzést és segíti az egyszerű és időtakarékos használatot.

### ALKALMAZÁSOK

- Tűzhelyek, sütők és kandallók tömítése
- Kazánok és ipari kemencék tömítése
- Magas hőmérsékletű csövek és csatornák tömítése
- Szellőzőrácsok tömítése
- Légkondicionáló egységek tömítése

### MŰKÖDÉSE

- Alapanyag: egykomponensű szilikon acetát
- Tartósan rugalmas
- Bőrösödés: kb. 15 perc
- Felhasználási hőmérséklet: +5°C-tól +40°C-ig
- Hővel szembeni ellenállás: -60°C-tól +280°C-ig (rövid ideig +300°C-ig)
- Nagyon jó kémiai ellenállóképesség
- Nagyon jó időjárás-, öregedés- és UV-álló
- Nem festhető
- MDI és oldószermentes
- Kiválasztási táblázat: 552. oldalon

### MŰSZAKI ADATOK

Típus	Cikkszám	Szín	Tartalom [ml]	Egységcsomag [db]			
DHS RB (DE/EN)	053125	vöröses barna	310	12			

## Széles körben alkalmazható alacsony szagtartalmú prémium építési szilikon



Külséri hézagok kitöltésére



Tükörragasztáshoz

### ÉPÍTŐANYAGOK

- Beton
- Króm
- Korrózióálló acél
- Eloxált réteg
- Zománc, csempe, kerámia
- Üveg, üvegezett felületek
- Fa (alapozóval)
- H-PVC
- Kerámia, réz
- Falazatok
- PMMA, PC, Poliészter
- Acél
- Cink

### TANÚSÍTVÁNYOK

- EN 15651 - 1: F EXT-INT-CC (25LM)
- EN 15651 - 2: G-CC (25LM)
- EN 15651 - (3: S) (XS1)

### ELŐNYÖK

- Kiváló minőségű, semleges szilikon tömítőanyag nagyon kis zsugorodással igényes alkalmazásokhoz az építőiparban és az ipari szektorban, garantáltan magas fokú funkcionális biztonsággal.
- A DBSA szilikon enyhe szagú, ezért ideálisan alkalmazható zárt térben is.
- A sima felületekhez történő nagyon jó tapadása lehetővé teszi a tökéletes tömítést. Ennek köszönhetően megbízható alkalmazhatóságot garantál.
- Nagy kopásállósága a felület magas szintű védelmét biztosítja tisztításkor, ezáltal ideális, hosszútávú kitöltés érhető el.

### ALKALMAZÁSOK

- Dilatációs hézagok kitöltéséhez az építőiparban (pl. ablakok, ajtók, homlokzatok, fény kupolák)
- Üvegezéshez
- Hézagok kitöltésére konyhákban, egészségügyi területeken és létesítményekben
- Tükörragasztáshoz (színtelen változat)
- Gépek, konténerek és építőipari berendezések tömítéséhez

### MŰKÖDÉSE

- Egykomponensű neutrális szilikon
- DIN EN ISO 11600 F+G 25
- Tartósan rugalmas
- Enyhe szagú
- Gombásodásgátlót tartalmaz
- Bőrösödés: kb. 12 min
- Felhasználási hőmérséklet: +5°C-tól +40°C-ig
- Hővel szembeni ellenállás: -40°C-tól +120°C-ig
- Engedélyezett dilatációja: 25%
- Nem korrozív
- Nagyon jó időjárás-, öregedés- és UV-álló
- Festéktűrő, de nem festhető
- Kopás- és csikmentes
- Kiválasztási táblázat: 552. oldalon

### MŰSZAKI ADATOK

Típus		Szín	Tartalom [ml]	Egységcsomag [db]
DBSA TP (DE/EN)	053090	színtelen	310	12
DBSA W (DE/EN)	053091	fehér RAL 9003	310	12
DBSA GR (DE/EN)	053092	beton szürke RAL 7042	310	12
DBSA BR (DE/EN)	053093	barna RAL 8014	310	12
DBSA SW (DE/EN)	053094	fekete RAL 9005	310	12
DBSA BG (DE/EN)	053095	bézs RAL 1015	310	12
DBSA SLG (DE/EN)	512213	szürke RAL 7015	310	12
DBSA ANG (DE/EN)	540084	antracit szürke RAL 7016	310	12
DBSA CW (DE/EN)	540085	krém fehér RAL 9001	310	12
DBSA WAL (DE/EN)	540086	aluminium fehér RAL 9006	310	12
DBSA GAL (DE/EN)	540087	aluminium szürke RAL 9007	310	12

## Sokoldalú építési szilikon



Külséri hézagok kitöltésére



Hézagok kitöltése

### ÉPÍTŐANYAGOK

- Beton
- Króm
- Korrózióálló acél
- Eloxált réteg
- Zománc
- Epoxy
- Járólapok
- Üveg, üvegezett felületek
- Fa (alapozóval)
- H-PVC
- Kerámia
- Réz
- Falazatok
- Sárgaréz
- Poliészter
- Acél
- Cink

### TANÚSÍTVÁNYOK

- EN 15651 - 1: F EXT-INT-CC
- EN 15651 - 2: G-CC
- EN 15651 - ( 3: S)

### ELŐNYÖK

- A DBSI semleges szilikon tömítőanyag sokoldalúan alkalmazható az építőiparban és az ipari szektorban, garantáltan magas fokú rugalmassággal.
- 25%-os elasztikus rugalmassága lehetővé teszi a használatot táguló, mozgó illetve csatlakozófugáknál és hosszútávú illesztést garantál.
- A DBSI nem korrózív, ezért jól alkalmazható a réz és cink bevonatú felületekhez és ez biztosítja a problémamentes felhasználását a fémiparban is.

### ALKALMAZÁSOK

- Dilatációs hézagok kitöltéséhez az építőiparban
- Hézagok kitöltése ajtóknál, ablakoknál
- Kitöltések homlokzatoknál, függönyfalaknál és fémszerkezeteknél
- Dilatációs hézagok kitöltése konyhákban, egészségügyi területeken és létesítményekben

### MŰKÖDÉSE

- Alapanyag: egykomponensű neutrális szilikon
- Tartósan rugalmas
- Gombásodásgátlót tartalmaz
- Bőrösödés: kb. 5 perc
- Felhasználási hőmérséklet: +5°C-tól +40°C-ig
- Hővel szembeni ellenállás: -40°C-tól +120°C-ig
- Nem korrózív
- Nagyon jó időjárás-, öregedés- és UV-álló
- Festéktűrő
- Nem festhető
- Kiválasztási táblázat: 552. oldalon

### MŰSZAKI ADATOK

Típus	Cikkszám	Szín	Tartalom [ml]	Egységcsomag [db]			
<b>DBSI W (H)</b>	<b>079489</b>	színtelen	310	12			
<b>DBSI TP (H)</b>	<b>079488</b>	fehér	310	12			
<b>DBSI BR (H)</b>	<b>079508</b>	barna	310	12			
<b>DBSI W (DE/EN)</b>	<b>094416</b>	fehér	310	12			
<b>DBSI TP (DE/EN)</b>	<b>094417</b>	színtelen	310	12			



## Elszíneződésmentes szilikon tömítőanyag márványhoz és terméskövekhez



Terméskőlapokhoz



Csempéhez, terméskőhöz és márványhoz

### ÉPÍTŐANYAGOK

- Márvány
- Terméskő  
(pl. gránit, porfír, kvarcit, homokkő)

#### Továbbá alkalmazható:

- Beton
- Korrozíóálló acél
- Eloxált réteg
- Járólapok, kerámia
- Üveg
- Fa (alapozóval)
- H-PVC
- Réz
- Falazatok
- PMMA, PC
- Szaniter akril
- Acél
- Cink

### TANÚSÍTVÁNYOK

- EN 15651 - 1: F EXT-INT-CC (25LM)
- EN 15651 - 2: G-CC (25LM)
- EN 15651 - (3: S) (XS2)

### ELŐNYÖK

- Speciális összetétele megakadályozza a szélek szennyeződését és tartós, tiszta megjelenést biztosít, különösen termésköveknél és márványnál.
- A DNS szilikon sima felületekhez történő nagyon jó tapadása lehetővé teszi a tökéletes tömítést. Ennek köszönhetően megbízható alkalmazhatóságot garantál.
- A DNS szilikon enyhe szagú, ezért ideálisan alkalmazható zárt térben is.

### ALKALMAZÁSOK

- Tömítés és fugázás márványnál, termésköveknél bel- és kültéren egyaránt
- Kiegészítések szaniter helyiségekben
- Homlokzatoknál
- Sarkoknál fal és padló között
- Dilatációs hézagoknál terméskövek ragasztása fémszerkezetekhez (például lépcsőfokoknál)

### MŰKÖDÉSE

- Alapanyag: egykomponensű neutrális szilikon
- Tartósan rugalmas
- Enyhe szagú
- Gombásodásgátlót tartalmaz
- Bőrösödés: 10 - 15 perc
- Felhasználási hőmérséklet: +5°C-tól +40°C-ig
- Hővel szembeni ellenállás: -40°C-tól +120°C-ig
- Nem korrozív
- Jó kémiai ellenállóképesség
- Nagyon jó időjárás-, öregedés- és UV-álló
- Festéktűrő
- Nem festhető
- Kiválasztási táblázat: 552. oldalon

### MŰSZAKI ADATOK

Típus	Cikkszám	Szín	Tartalom [ml]	Egységcsomag [db]			
DNS TP (DE/EN)	053121	színtelen	310	12			

## Nehezen gyulladó szilikon tömítőanyag



Tömítés tűzvédelmi ajtóknál



Tömítés középületeknél

### ÉPÍTŐANYAGOK

- Beton
- Króm
- Korrózióálló acél
- Eloxált réteg
- Zománc
- Járólapok
- Üveg, üvegezett felületek
- Kerámia
- Kerámia, réz
- Falazatok
- Poliészter
- Acél
- Cink

### TANÚSÍTVÁNYOK

- EN 15651 - 1: F EXT-INT-CC (25LM)
- EN 15651 - 2: G-CC (25LM)

### ELŐNYÖK

- Jó tűzgátló tulajdonságainak köszönhetően maximális biztonságot nyújt a szilárd, ásványi vagy fém építőanyagok tömítéséhez.
- A DFS tömítőanyag nem korrozív, ezért jól alkalmazható a réz illetve cink bevonatú felületekhez is és ezáltal problémamentesen felhasználható a fémiparban is.
- A semleges bázisú szilikon rendkívül enyhe szagú ezért ideálisan alkalmazható zárt térben is.

### ALKALMAZÁSOK

- Tágulási és csatlakozási fugák tömítése tűzállósági szempontból fontos helyeken, a tűz, víz illetve mérgező füst terjedésének megakadályozásához.
- Kitöltésekhez, minden tűzvédelmi szempontból fontos alkalmazáshoz.

### MŰKÖDÉSE

- Alapanyag: egykomponensű neutrális szilikon
- DIN 4102-B1, DIN 4102-1
- Tartósan rugalmas
- Keménység 20
- Bőrösödés: kb. 10 perc
- Felhasználási hőmérséklet: +5°C-tól +40°C-ig
- 100% modulus 0,40 N/mm<sup>2</sup>
- Hóvel szembeni ellenállás: -40°C-tól +120°C-ig
- Nem korrozív
- Nagyon jó időjárás-, öregedés- és UV-álló
- Festéktűrő
- Nem festhető
- Kiválasztási táblázat: 552. oldalon

### MŰSZAKI ADATOK

Típus	Cikkszám	Szín	Tartalom [ml]	Egységcsomag [db]				
DFS GR (DE/EN)	053131	szürke	310	12				

## Univerzális hibrid tömítő / ragasztóanyag beltéri és kültéri használatra



Csatlakozások ragasztása és tömítése



Légcsatornák tömítése

### ÉPÍTŐANYAGOK

- Alumínium
- Beton
- Króm
- Korrozíóálló acél
- Eloxált réteg
- Járólapok
- Üveg, üvegezett felületek
- H-PVC
- Kerámia
- Réz
- Falazatok
- PMMA, PC
- Poliészter
- Acél
- Cink

### TANÚSÍTVÁNYOK

- Színes verzió:
  - EN 15651 (1. rész): F-EXT-INT-CC (25 HM)
  - EN 15651 - (3. rész): S (XS3)
  - EN 15651 - (4. rész): PW-EXT-INT-CC (25HM)
- Színtelen verzió:
  - (EN 15651 - Part 1: F-INT)
- Megfelel az LEED® IEQ 4, 1 (lakókörnyezet) elvárásainak ragasztó és tömítőanyagok területén
- Alkalmas szellőztető rendszerekhez VDI 6022, 1. táblázat A DIN EN ISO 846 szerint

### ELŐNYÖK

- A 20 %-os rugalmasságának köszönhetően, a DKM különösen alkalmazható csatlakozásokhoz nagy alakváltozásnak kitett helyeken. Ezáltal egy állandó tömítést garantál.
- A nagy, 75 kg/m<sup>2</sup> (50 kg/m<sup>2</sup> kristálytisztá változatnál) kezdeti tapadás lehetővé teszi a ragasztást kiegészítő megtartás nélkül, ezáltal csökkentve a munkaidőt.
- A minőségi penészgátló hatása hosszú ideig garantálja a tesztelt antibakteriális tulajdonságokat.
- A DKM alacsony szagképződése miatt ideális beltéri munkákhoz is.

### ALKALMAZÁSOK

- Csatlakozó szalagok, lemezek, burkolatok, szigetelőanyagok vagy tükrök falra rögzítése
- Dilatációs hézagokhoz az építőiparban az EN 15651-1 (20 HM) szerint, illetve, általános fugatömítésekhez
- Építési munkáknál, klíma és szellőző berendezéseknél (HVAC rendszer DIN EN ISO 846 szerint)
- Fémszerzetek tömítéséhez, kémények lemezeinek megerősítéséhez, párkányokhoz, ereszekhez, lapostetőkhöz és tetőablakok tömítéséhez

### MŰKÖDÉSE

- Alapanyag: 1K Hybrid
- DIN EN ISO 846 (színezett verzió)
- Tartósan rugalmas
- Enyhe szagú
- Penészgátló minőség
- Bőrösödés: kb. 10 perc
- Felhasználási hőmérséklet: +5°C-tól +40°C-ig
- Hővel szembeni ellenállás: -40°C-tól +90°C-ig
- Engedélyezett dilatációja: 25 %
- Nem korrozív
- Nedves anyagokhoz tapad
- Nagyon jó időjárás-, öregedés- és UV-álló (Színezett verzió)
- Festékekkel kompatibilis és festhető
- Szilikon, MDI és oldószermentes
- Kiválasztási táblázat: 552. oldalon

### MŰSZAKI ADATOK

Típus	Cikkszám	Szín	Tartalom [ml]	Egységcsomag [db]			
DKM-290 ML fehér (DE/EN)	517598	fehér	290	12			
DKM-290 ML szürke (DE/EN)	517599	szürke	290	12			
DKM-290 ML fekete (DE/EN)	517600	fekete	290	12			
DKM-290 ML bézs (DE/EN)	533831	bézs	290	12			
DKM-290 ML kristálytisztá (DE/EN)	533830	kristálytisztá	290	12			

## Rugalmas, rögtön esőálló akril tömítőanyag bel- és kültéri alkalmazásokhoz



Tetőtéri csatlakozásokhoz



Belső csatlakozásokhoz

### ÉPÍTŐANYAGOK

- Beton
- Eloxált réteg
- Rostcement
- Gipsz
- Gipszkarton
- Fa
- H-PVC
- Mészhomoktégla
- Klinkertégla
- Falazatok
- Fém
- Pórusbeton
- Vakolat
- Tégla
- Cink

### TANÚSÍTVÁNYOK

- EN 15651 - 1: F-EXT-INT (12,5 P)

### ELŐNYÖK

- Az azonnali esőállósága lehetővé teszi a kültéri alkalmazást bármely időjárási körülmény mellett, ezzel biztosítva a munka folytonosságát.
- 20%-os rugalmasságának köszönhetően a DMA ideális dilatációs hézagok kitöltésére, ezáltal hosszútávú tömítést biztosít.
- Az optimalizált összetétele biztosítja, hogy az erősen nedvszívó aljakatok sem okoznak beszivárgást a hézagokba.
- A vízbázisú akrilát tömítőanyag semleges szagú, ezért ideálisan alkalmazható zárt helyeken is.

### ALKALMAZÁSOK

- Bel- és kültéri alkalmazásokhoz
- Beltéri használat esetén fa, fém és műanyag ablakoknál és falaknál
- Belsőépítészetnél
- Lépcsők és falak közötti hézagoknál
- Redőnydobozok és ablakpárkányok tömítéséhez
- Felújításokhoz

### MŰKÖDÉSE

- Alapanyag: egykomponensű vízbázisú tömítőanyag
- Rugalmas
- Enyhe szagú
- Bőrösödés: kb. 5 perc
- Felhasználási hőmérséklet: +5°C-tól +40°C-ig
- Hővel szembeni ellenállás: -20°C-tól +75°C-ig
- Nem korrozív
- Nagyon jó időjárás-, öregedés- és UV-álló
- Festéktűrő
- Festhető és vakolható
- Fagy ellen védet a flakonban
- Szilikon, MDI és oldószermentes
- Kiválasztási táblázat: 552. oldalon

### MŰSZAKI ADATOK

Típus	Cikkszám	Szín	Tartalom [ml]	Egységcsomag [db]				
DMA W (DE/EN)	512186	fehér	310	12				

## Akril tömítőanyag beltéri alkalmazásokhoz



Ajtótokokhoz



Belső falrepedésekhez

### ÉPÍTŐANYAGOK

- Beton
- Eloxált réteg
- Gipsz
- Gipszkarton
- Fa
- H-PVC
- Mészhomoktégla
- Klinkertégla
- Falazatok
- Pórusbeton
- Vakolat
- Tégla

### TANÚSÍTVÁNYOK

- EN 15651 - 1: F-EXT-INT

### ELŐNYÖK

- A jó tapadása a nedvszívó aljzatokhoz garantálja a biztonságos kitöltést, és így lehetővé teszi a megbízható és gazdaságos alkalmazást.
- A tömítőanyag festhető és vakolható ezáltal jól tűri a szabványos festékeket / vakolatokat, ezzel is garantálva az egyszerű utókezelést.
- A vízbázisú akrilát tömítőanyag semleges szagú, ezért ideálisan alkalmazható zárt helyeken is.

### ALKALMAZÁSOK

- Falazatok és egyéb szilárd építőanyagok repedéseire beltéren
- Kis dilatációjú hézagok kitöltésére
- Hézagok kitöltésére ablakpárkányoknál
- Hézagok és csatlakozások kitöltésére épületeknél beltéren ablakok, ajtók, lépcsők, mennyezet és falak között.

### MŰKÖDÉSE

- Alapanyag: egykomponensű vízbázisú tömítőanyag
- Rugalmas
- Enyhe szagú
- Bőrösödés: kb. 20 perc
- Felhasználási hőmérséklet: +5°C-tól +40°C-ig
- Hóval szembeni ellenállás: -20°C-tól +75°C-ig
- Nem korrozív
- Festéktűrő
- Festhető és vakolható
- Fagy ellen védet a flakonban
- Szilikon, MDI és oldószermentes
- Kiválasztási táblázat: 552. oldalon

### MŰSZAKI ADATOK

Típus	Cikkszám	Szín	Tartalom [ml]	Egységcsomag [db]				
DA W (H)	079531	fehér	310	12				
DA W (DE/EN)	053110	fehér	310	12				
DA GR (DE/EN)	053111	szürke	310	12				
DA BR (DE/EN)	053112	barna	310	12				
DA W (EN/FR/AR)	058512 1)	fehér	280	24				

1) CE-jel nélkül

## Akril tömítőanyag vakolt falakhoz



Tetőtéri csatlakozásokhoz



Falrepedésekhez kültéren

### ÉPÍTŐANYAGOK

- Beton
- Eloxált réteg
- Gipsz
- Gipszkarton
- Fa
- H-PVC
- Mészhomoktégla
- Klinkertégla
- Falazatok
- Polisztirol
- Pórusbeton
- Vakolat
- Tégla

### TANÚSÍTVÁNYOK

- EN 15651 - 1: F-EXT-INT

### ELŐNYÖK

- A szemcsés szerkezet ideális durva felületekhez, ezáltal tökéletes megjelenést biztosít, például érdes vakolatoknál.
- A tömítőanyag festhető és vakolható ezáltal jól tűri a szabványos festékeket / vakolatokat, ezzel is garantálva az egyszerű utókezelést.
- A jó időjárás-, öregedés és UV-állósága lehetővé teszi a használatot kül- és beltéren egyaránt. Ez garantálja a sokoldalú és tartós alkalmazhatóságot.

### ALKALMAZÁSOK

- Külső falazatok hézagainak kitöltése durva felületeknél
- Kis dilatációjú hézagok, repedések kitöltése
- Beltéri és szárazépítészeti munkáknál
- Falak és a mennyezet közötti csatlakozásokhoz
- Ablakok és redőnydobozok közötti csatlakozásokhoz

### MŰKÖDÉSE

- Alapanyag: egykomponensű vízbázisú tömítőanyag
- Rugalmas
- Enyhe szagú
- Bőrösödés: kb. 5 perc
- Felhasználási hőmérséklet: +5°C-tól +40°C-ig
- Hővel szembeni ellenállás: -20°C-tól +75°C-ig (esőálló kötés után)
- Nem korrozív
- Nagyon jó időjárás-, öregedés- és UV-álló
- Festéktűrő
- Festhető
- Fagy ellen védet a flakonban
- Szilikon, MDI és oldószermentes
- Kiválasztási táblázat: 552. oldalon

### MŰSZAKI ADATOK

Típus	Cikkszám	Szín	Tartalom [ml]	Egységcsomag [db]				
DSA W (DE/EN)	512185	fehér	310	12				

## Használatra kész, hosszútávú falazat javításokhoz



Fugázáshoz



Faláttörésekhez

### ÉPÍTŐANYAGOK

- Beton
- Habkő
- Rostcement
- Gipsz
- Fából készült anyagok
- Mészhomoktégla
- Kerámia
- Klinkertégla
- Falazatok
- Pórusbeton
- Vakolat
- Cement
- Tégla

### ELŐNYÖK

- Használatra kész anyag javításokhoz. Nem szükséges hozzá víz vagy időigényes előkeverés.
- Jó tapadóképeség még enyhén nedves felületeknél is. Gyakorlatilag lehetővé teszi a munkavégzést minden időjárási körülmény esetén.
- Anyaga kiváló minőségű diszperziós polimer. Diszkrét és észrevétlen megjelenést biztosít.

### ALKALMAZÁSOK

- Fugák helyreállítása
- Repedések lezárása
- Tetőcserép rögzítés
- Csempe és téglá ragasztás
- Letört szélek javítása
- Külső falazatoknál javítások utáni furatok eltüntetése
- Általános javításoknál (pl. furatoknál, letört peremeknél)
- A könnyebb újrafelhasználhatóság érdekében ragasztószalag használata ajánlott.

### MŰKÖDÉSE

- Alapanyag: egykomponensű diszperziós polimer
- Állaga: kemény
- Gyakorlatilag szagmentes
- Bőrösödés: Kb. 10 perc.
- Felhasználási hőmérséklet: +5°C-tól +40°C-ig (+5 °C alatt nem alkalmazható)
- Hővel szembeni ellenállás -30°C-ig (teljesen kikeményedve)
- Időjárásálló kb. 24 óra elteltével.
- Nagyon jó UV-, időjárás- és öregedésálló
- Festhető
- Fagy ellen védet a flakonban
- Szilikon, MDI és oldószermentes
- Kiválasztási táblázat: 552. oldalon

### MŰSZAKI ADATOK

Típus	Cikkszám	Szín	Tartalom [ml]	Tartalom / csoomag [db]	Egységcsomag [db]		
DEC CG (DE/EN)	534474	cement szürke	310	–	12		
V-szár Express Cementhez	524315	–	–	5	1		

## Használatra kész, hosszútávú falazat javításokhoz tartósan magas (1500°C) hőmérsékleten is



Fugák állandó magas hőmérsékletnek kitett helyeken



Rések és hézagok tömítése közvetlenül a lángnál

### ÉPÍTŐANYAGOK

- Samott
- Tűzálló téglá
- Beton
- Kő
- Kerámia
- Járólapok
- Üveg
- Eloxált alumínium
- Fémek

### ELŐNYÖK

- Az időkorlátozás nélküli akár 1500°C-os magas hőmérsékleti stabilitás, a fugázás maximális biztonságát nyújtja és garantálja a megbízható működést.
- Nem töredezik vagy repedezik kötés után ezzel is hangsúlyozva a DEC 1500 °C professzionális minőségét, és így biztosítja hosszú időn keresztül a megbízhatóságot.
- Használatra kész anyag javításokhoz. Nem szükséges hozzá víz vagy időigényes előkeverés. Szennyeződés mentes és egyszerűen használható. Elkerülhető a felület szennyeződése és az anyagvesztés.

### ALKALMAZÁSOK

- Kandallók, kerti grillek, tűzhelyek, sütők, kémények, kazánok tömítése és ragasztása
- Sütők repedéseinek javítása
- Tömítés közvetlenül a tűztérben
- Tűzálló téglák tömítése és ragasztása
- Ipari kemencék tömítése

### MŰKÖDÉSE

- Alapanyag: nátrium-szilikát
- Nem zsugorodó
- Sűrűség: 1,96 g/ml
- Bőrösödés: kb. 10-30 perc
- Kötési sebesség: 3 - 5 mm/24h
- Állaga: kőkemény
- Feldolgozási hőmérséklet: +5°C-tól +35°C-ig
- Hőmérséklet állóság: -20°C - +1.500°C
- Fagy ellen védett a flakonban
- Gyakorlatilag szagtalan
- Azbeszt és oldószermentes
- Teljesen száraznak kell lennie mielőtt láng közelébe kerül
- Csak korlátozottan vízálló
- Nem alkalmazható dilatációs hézagokhoz

### MŰSZAKI ADATOK

Típus	Cikkszám	Szín	Tartalom [ml]	Egységcsomag [db]				
DEC GR 1.500°C szürke	534477	szürke	310	12				



## Tartósan rugalmas, minden felületre erősen tapadó tömítőanyag



Kémény szegélyek



Ereszcatornák szigetelése

### ÉPÍTŐANYAGOK

- Beton
- Bitumenlemez
- Kátránypapír
- Korrózióálló acél
- Fa
- Klinkertégla
- Réz
- Falazatok
- Fém
- Téglá
- Cink

### ELŐNYÖK

- A DDK 25%-os elasztikus rugalmassága lehetővé teszi a használatot táguló és mozgó csatlakozásoknál ezáltal hosszútávú illesztést garantál.
- A DDK biztonságosan tart nedves és bitumenes felületeken is, ezáltal magas fokú gazdaságossággal alkalmas a tetőfedés területén.
- Az azonnali esőállósága lehetővé teszi a kültéri alkalmazást bármely időjárási körülmény mellett, ezzel biztosítva a munka folytonosságát.
- A DDK tömítőanyag nem korrozív, ezért jól alkalmazható réz illetve cink bevonatú felületekhez, ezáltal maximális rugalmasságot nyújt.

### ALKALMAZÁSOK

- Tömítések tetőfedő anyagoknál
- Fugázás és tömítés tetőáttöréseknél például kéményeknél és tetőablakoknál
- Tömítés fém és műanyag ereszcatornánál
- Tömítések antennák körül és szellőzőknél
- Tömítés kéményeknél
- Tömítés fémszerkezeteknél

### MŰKÖDÉSE

- Alapanyag: 1-component synthetic rubber
- Tartósan rugalmas
- Színtelen
- Bőrsődés: 15 - 20 perc
- Felhasználási hőmérséklet: +5°C-tól +40°C-ig
- Hővel szembeni ellenállás: -25°C-tól +100°C-ig
- Engedélyezett dilataciója: 25%
- Gyors tetőjavításhoz
- Nem korrozív
- Nagyon jó időjárás-, öregedés- és UV-álló
- Festéktűrő
- Festhető
- Fagy ellen védet a flakonban
- Kiválasztási táblázat: 552. oldalon

### MŰSZAKI ADATOK

Típus	Cikkszám	Szín	Tartalom [ml]	Egységcsomag [db]			
DDK TR (DE/EN)	049103	színtelen	310	12			

## Speciális, fekete színű tetőtömítőanyag bitumenlapokhoz



Tömítés tatóablakoknál



Bitumenes tetők tömítéséhez

### ÉPÍTŐANYAGOK

- Beton
- Bitumenlemez
- Kátránypapír
- Korrozóálló acél
- Fa
- Klinkertégla
- Réz
- Műanyagok
- Falazatok
- Fém
- Téglá
- Cink

12

Építési vegyi anyagok

### ELŐNYÖK

- Speciális bitumen alapú készítmény tetőfedő anyagok és kátránypapírok biztonságos tömítéséhez.
- A DD biztonságosan tart nedves és bitumenes felületeken is. Ezáltal lehetővé teszi a kültéri alkalmazást bármely időjárási körülmény mellett, így biztosítva a munka folytonosságát.
- A DD tömítőanyag nem korrozív, ezért jól alkalmazható réz illetve cink bevonatú felületekhez, ezáltal maximális rugalmasságot nyújt.

### ALKALMAZÁSOK

- Tömítések tetőfedő anyagoknál
- Fugázás és tömítés tetőáttöréseknél például kéményeknél és tetőablakoknál
- Tömítés fém és műanyag ereszcatornáknál
- Tömítések antennák körül és szellőzőknél
- Tömítés kéményeknél
- Tömítés fémszerkezeteknél

### MŰKÖDÉSE

- Alapanyag: egykomponensű bitumen
- Képlékeny
- Bőrösödés > 15 óra
- Felhasználási hőmérséklet: +5°C-tól +40°C-ig
- Hóval szembeni ellenállás: -20°C-tól +80°C-ig
- Nem korrozív
- Fagy ellen védet a flakonban
- Kiválasztási táblázat: 552. oldalon

### MŰSZAKI ADATOK

Típus	Cikkszám	Szín	Tartalom [ml]	Egységcsomag [db]				
DD SW (DE/EN)	053127	fekete	310	12				